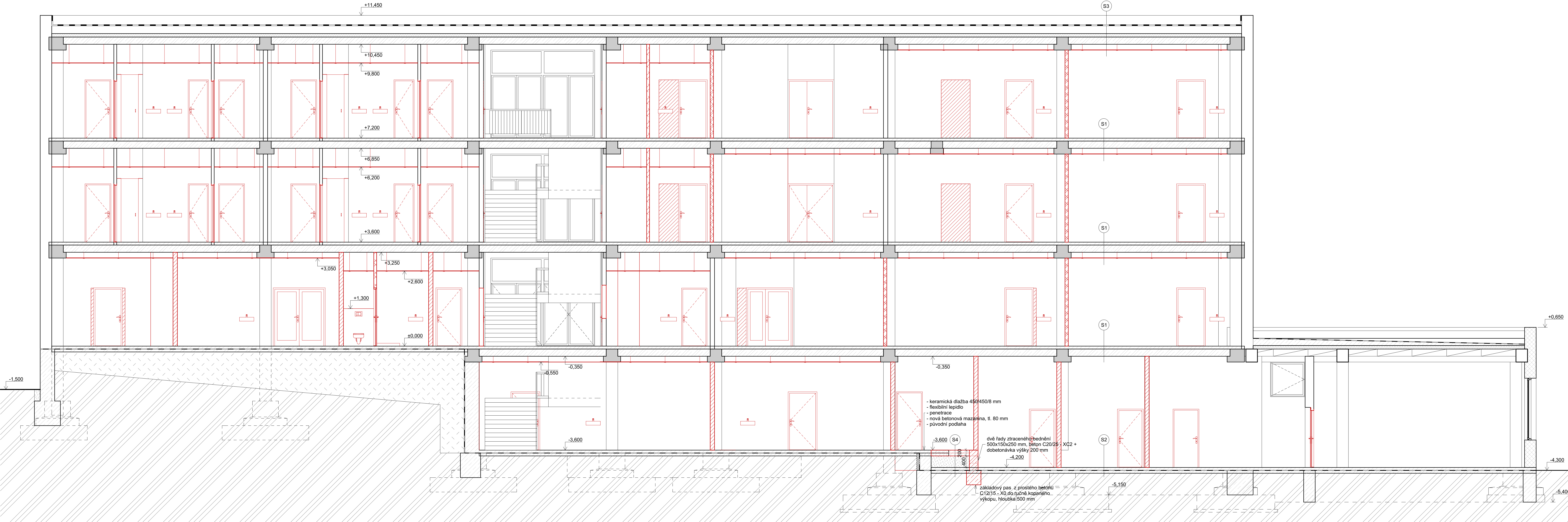
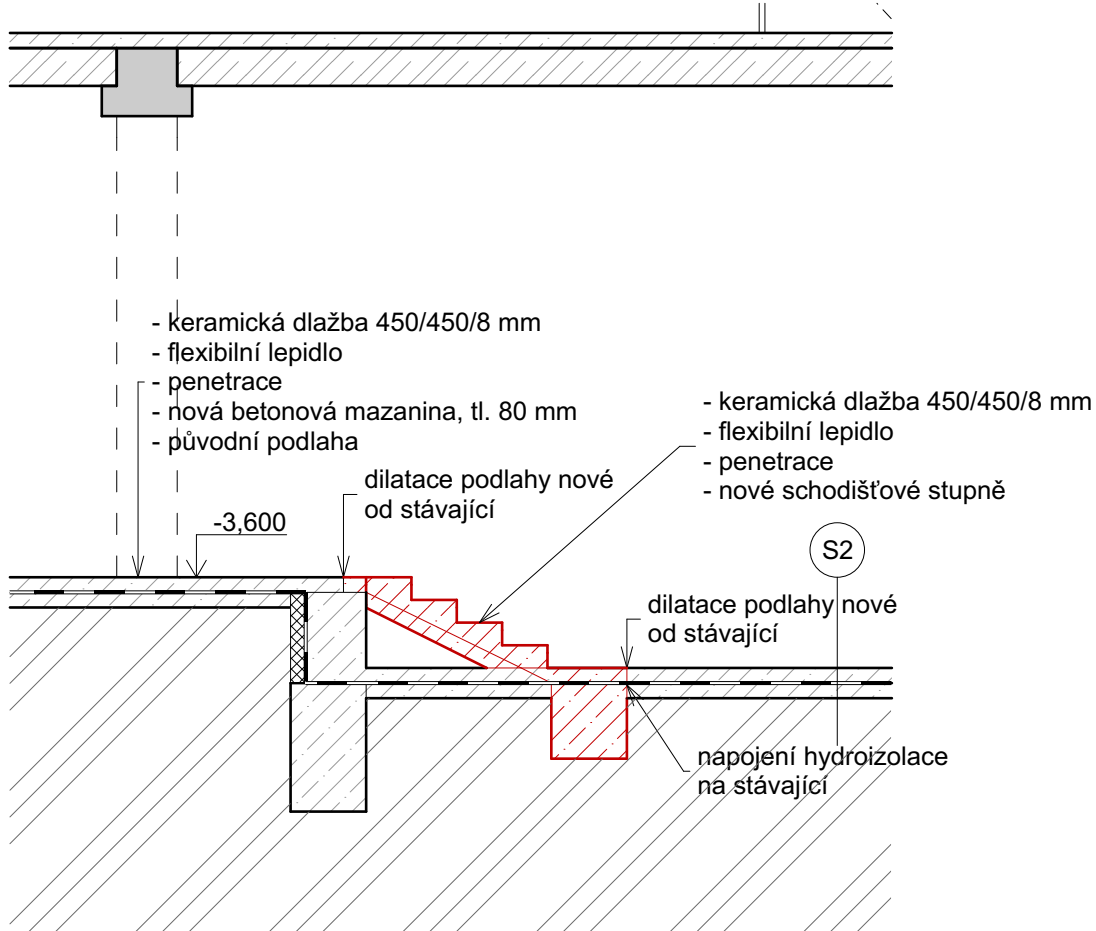


ŘEZY B-B' A C-C' - NAVRŽENÝ STAV

ŘEZ C-C' - NAVRŽENÝ STAV



ČÁSTEČNÝ ŘEZ B-B' - NAVRŽENÝ STAV



LEGENDA SKLADEB - NAVRŽENÁ :

- S1) PODLAHA MEZI PODLAŽÍMI**
- NÁSLAPNÁ VRSTVA - KER. DLAŽBA NEBO PVC
  - FLEXIBILNÍ LEPIDLO
  - PENETRACE PODKLADU
  - BETONOVÁ MAZANINA, TL. 70 mm
  - ŽELEZOBETONOVÉ DESKY NA PRUVLAČÍCH - STÁVAJÍCÍ
  - OMÍTKA - LOKÁLNÍ VYSRAVENÍ
  - HUTNĚNÝ ŠTERKOVÝ PODSYP
  - MALBA NEBO MINERÁLNÍ KAZETOVÝ POHLED
- S2) PODLAHA 1PP**
- NÁSLAPNÁ VRSTVA - KER. DLAŽBA NEBO PVC
  - FLEXIBILNÍ LEPIDLO
  - PENETRACE PODKLADU
  - BETONOVÁ MAZANINA, TL. 70 mm
  - HYDROIZOLACE - STÁVAJÍCÍ
  - ŽELEZOBETONOVÁ DESKA - STÁVAJÍCÍ
  - PODKLADNÍ BETON - STÁVAJÍCÍ
  - ROSTLÝ TERÉN - STÁVAJÍCÍ
- S3) STŘEŠNÍ KONSTRUKCE - STÁVAJÍCÍ**
- 2x NÁTĚR RUBOL RS
  - ASFALTOVÝ PÁS BITAGIT
  - POJISTNÁ HYDROIZOLAČNÍ VRSTVA (PA 500)SH
  - ASFALTOVÝ PÁS BITAGIT
  - PERFOROVANÝ ASFALTOVÝ PÁS
  - KERAMICKÝ PANEĽ TL. 150 mm
  - VZDUCHOVÁ MEZERA / KLUNKY 800/200
  - MINERÁLNÍ PŮST POD KLUNKY
  - STŘOP - ŽELEZOBETONOVÉ DESKY

- S4) PODLAHA 1PP U SCHODIŠTĚ**
- KER. DLAŽBA
  - LEPIDLO
  - PENETRACE PODKLADU
  - BETONOVÁ MAZANINA, TL. 80 mm
  - HYDROIZOLACE
  - ŽELEZOBETONOVÁ DESKA, TL. 100 mm, VYZTUŽENÁ KARI SÍTÍ
  - HUTNĚNÝ ŠTERKOVÝ PODSYP
  - ROSTLÝ TERÉN - STÁVAJÍCÍ
- S5) PODLAHA LODŽIE**
- MRAZUZDORNÁ PROTISKUNÁ DLAŽBA
  - FLEXIBILNÍ LEPIČÍ TMĚL
  - HYDROIZOLAČNĚ SEPARAČNÍ PÁS
  - SPÁDOVÝ BETON S KARTÍ SÍTÍ, TL. 60 mm
  - TEPELNÁ IZOLACE XPS CELOPLOŠNĚ LEPNÁ, TL. 40 mm
  - PENETRACE PODKLADU
  - BETONOVÁ MAZANINA, TL. 40 mm
  - PENETRACE - SPOJOVACÍ MŮSTEK
  - PANELOVÝ STŘOP - STÁVAJÍCÍ
- S6) DOPLNĚNÍ STŘOPŮ PO PROSTUPU VZT**
- VINÝLOVÁ PODLAHA CELOPLOŠNĚ LEPNÁ
  - PENETRACE
  - BETONOVÁ MAZANINA, TL. 100 mm
  - EPS 150 S, 80 mm
  - PZD DESKY, TL. 80 mm DO HEB 160
  - NOVÝ MINERÁLNÍ KAZETOVÝ POHLED

LEGENDA MATERIÁLU:

- STÁVAJÍCÍ ZDÍVO - POROBETONOVÝ PĚŠT. PANEĽ
- STÁVAJÍCÍ ZDÍVO - CD - INA
- STÁVAJÍCÍ PREFAB KONSTRUKCE
- STÁVAJÍCÍ BETON PROSTÝ
- PÓROBETONOVÁ TVÁRNICE 599x249x150 MM PRO PŘESNÉ ZDĚNÍ
- PÓROBETONOVÁ TVÁRNICE 599x249x100 MM PRO PŘESNÉ ZDĚNÍ
- AKUSTICKÝ CHELNÝ BLOK 497x238x115 MM NA MALTU, OMÍTKY TL. 15 MM
- BROUŠENÝ CHELNÝ BLOK 248x380x248 MM NA LEPIDLO
- ŽELEZOBETON
- BETON PROSTÝ
- HYDROIZOLACE
- ROSTLÝ TERÉN
- NASYPANÁ ZEMINA

POZNÁMKA :

- UVEDENÁ DOKUMENTACE JE ZPRACOVÁVANA V ÚROVNI PRO PROVEDENÍ STAVBY

<b>astalon</b> Hôrka 54, 530 02 Pardubice IČ: 27560309, DIČ: CZ27560309		<b>0,000 = STÁVAJÍCÍ ÚROVEŇ 1NP</b> projektovatel: Lucie Faltýnková výpracoval: Lucie Faltýnková kontroloval: Ing. Tomáš Moudrý		dokumentace: DPS časová příloha: 2201102 datum: 04/2021 měřítko: 1:50 formát: 2xA4 emise: 1 část: 1 E. přílohy:
stavba: <b>Pardubický kraj, Komenského náměstí 125, 532 11 Pardubice</b>		objekt: <b>Gymnázium a SOŠ Přelouč - rekonstrukce interiéru DM</b>		<b>D STA 14</b>
objekt: <b>SO 01 - Domov mládeže</b>		výkres: <b>1. Architektonický zřetelový řez</b>		
část: <b>ŘEZY B-B' A C-C' - NAVRŽENÝ STAV</b>		část: <b>1</b>		